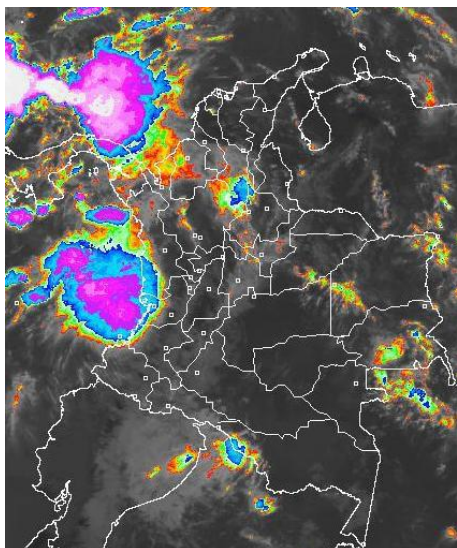


En las últimas 24 horas se registraron importantes lluvias en el País como consecuencia del paso de una onda tropical, sistema que mantiene su desplazamiento hacia el Occidente con alta probabilidad de favorecer la ocurrencia de precipitaciones, acompañadas inclusive de tormentas eléctricas durante las horas de la tarde y noche de hoy en amplios sectores del Territorio nacional incluido el archipiélago de San Andrés, Providencia y Santa Catalina.

IMAGEN SATELITAL

Imagen GOES 13 - IDEAM * 04 de septiembre de 2014 * Hora 9:15 a.m. HLC.



PRONÓSTICO CONDICIONES METEOROLÓGICAS ESPECIALES

ÁREA DEL VOLCÁN CERRO MACHÍN

Cielo entre parcialmente nublado y nublado con lluvias de variada intensidad después del mediodía y durante algunas horas de la noche.

El Servicio Geológico Colombiano lo reporta en nivel **AMARILLO (III): CAMBIOS EN EL COMPORTAMIENTO DE LA ACTIVIDAD VOLCANICA**. 4.80 -75.62

ELEVACIÓN (pies)	DIRECCIÓN	VELOCIDAD	
		NUDOS	Km/h
10,000	SURESTE	5 - 10	9 - 18
18,000	SURESTE	10 - 20	18 - 36
24,000	SURESTE	10 - 20	18 - 36
30,000	ESTE	10 - 15	18 - 28

ÁREA DEL VOLCÁN NEVADO DEL HUILA

En el día persistirán las condiciones secas, al atardecer y durante la noche se esperan precipitaciones ligeras.

El Servicio Geológico Colombiano lo reporta en nivel **AMARILLO (III): CAMBIOS EN EL COMPORTAMIENTO DE LA ACTIVIDAD VOLCANICA**. 2.92 -76.05

ELEVACIÓN (pies)	DIRECCIÓN	VELOCIDAD	
		NUDOS	Km/h
10,000	SURESTE	5 - 10	9 - 18
18,000	ESTE	15 - 25	28 - 45
24,000	ESTE	10 - 20	18 - 36
30,000	VARIABLE	10 - 15	18 - 28

ÁREA DEL VOLCÁN GALERAS

Cielo parcialmente cubierto con predominio de tiempo seco.

El Servicio Geológico Colombiano lo reporta en nivel **AMARILLO (III): CAMBIOS EN EL COMPORTAMIENTO DE LA ACTIVIDAD VOLCANICA**. 1.55 -77.37

ELEVACIÓN (pies)	DIRECCIÓN	VELOCIDAD	
		NUDOS	Km/h
10,000	SURESTE	10 - 15	18 - 28
18,000	ESTE	20 - 30	36 - 54
24,000	ESTE	10 - 15	18 - 28
30,000	SUROESTE	10 - 20	18 - 36

ÁREA DEL VOLCÁN NEVADO DEL RUIZ

En el área se prevén nubes densas durante la jornada, con lluvias entre ligeras a moderadas durante algunas horas de la tarde y noche.

El Servicio Geológico Colombiano lo reporta en nivel **AMARILLO (III): CAMBIOS EN EL COMPORTAMIENTO DE LA ACTIVIDAD VOLCANICA**. 4.89 -75.32

ELEVACIÓN (pies)	DIRECCIÓN	VELOCIDAD	
		NUDOS	Km/h
10,000	SURESTE	5 - 10	9 - 18
18,000	SURESTE	10 - 20	18 - 36
24,000	SURESTE	10 - 20	18 - 36
30,000	ESTE	10 - 15	18 - 28

LO MÁS DESTACADO

ALERTA ROJA. PARA TOMAR ACCIÓN **ALERTA NARANJA. PARA PREPARARSE** **ALERTA AMARILLA. PARA INFORMARSE**

LLUVIAS	Las lluvias más intensas se registraron sobre la región Caribe, Pacífica y sectores del piedemonte Llanero, alcanzando el mayor volumen en el municipio de Ayapel (Córdoba) con 144.0 mm.
ALERTA ROJA	<ul style="list-style-type: none"> Por niveles altos en río Iriridá. Por probabilidad alta de ocurrencia de incendios de la cobertura vegetal en sectores de la región Andina
ALERTA NARANJA	<ul style="list-style-type: none"> Por niveles altos en el río Orinoco. Por crecientes súbitas en el río Atrato. Por probabilidad de deslizamientos de tierra en varias áreas inestables y de alta pendiente localizadas en sectores de las regiones Andina y Pacífica. Por probabilidad moderada de ocurrencia de incendios de la cobertura vegetal en sectores de la región Caribe y Andina.
OTROS	La temporada de huracanes en el Océano Atlántico, Mar Caribe y Golfo de México se extenderá hasta el 30 de noviembre del presente año, situación que en algún momento podría estar favoreciendo de manera indirecta la ocurrencia de condiciones meteorológicas extremas en el País. El IDEAM recomienda estar atentos a los comunicados que se emitan y desde ya tomar las medidas preventivas en áreas de riesgo.



Consulte todos los días el pronóstico del tiempo y las alertas hidrometeorológicas vigentes del IDEAM, en un formato de calidad. Alrededor de las 7:30 a. m. está a disposición del público en www.ideam.gov.co. Se puede ver también en dispositivos móviles. [AQUI](#)

PRECIPITACIONES

A continuación se relacionan los municipios donde en las últimas 24 horas se registraron precipitaciones iguales o superiores a **30 mm**:

DEPARTAMENTO	MUNICIPIO
ANTIOQUIA	Arboletes (54.6), Angostura (47.0), El Carmen De Viboral (42.0), Amalfi (39.0), Peñol (35.5), Vegachi (33.0), Carepa (32.2), Frontino (31.0), Apartado (30.0), Betania (30.0)
ARAUCA	Tame (56.0), Arauca (44.0)
ATLANTICO	Barranquilla (62.5), Biquilla (Soledad) (34.3), Puerto Colombia (33.5)
BOLIVAR	Turbaco (32.1), María La Baja (31.4)
BOYACA	Campohermoso (36.0)
CALDAS	Pensilvania (65.0), Marquetalia (39.5)
CASANARE	Tamara (37.2)
CESAR	Pueblo Bello (72.0)
CHOCO	Quibdó (115.1), Condoto (85.0), Medio San Juan (60.0), Bahía Solano (58.0), Istmina (40.0)
CORDOBA	Ayapel (144.0), Tierralta (59.0), Ciénaga De Oro (36.5), Sahagún (33.0)
CUNDINAMARCA	Paratebueno (81.0), Medina (44.0), Guayabetal (44.0), Yacopí (31.0)
LA GUAJIRA	Urumita (35.0)
MAGDALENA	Fundación (95.0)
META	Cabuyaro (74.0), Cumaral (68.0), Restrepo (51.0), El Calvario (43.0), Puerto López (42.0), Villavicencio (30.3)
SANTANDER	El Carmen (60.2)
SUCRE	Chalan (40.0)
TOLIMA	Armero (35.8)
VALLE DEL CAUCA	Buenaventura (41.0)

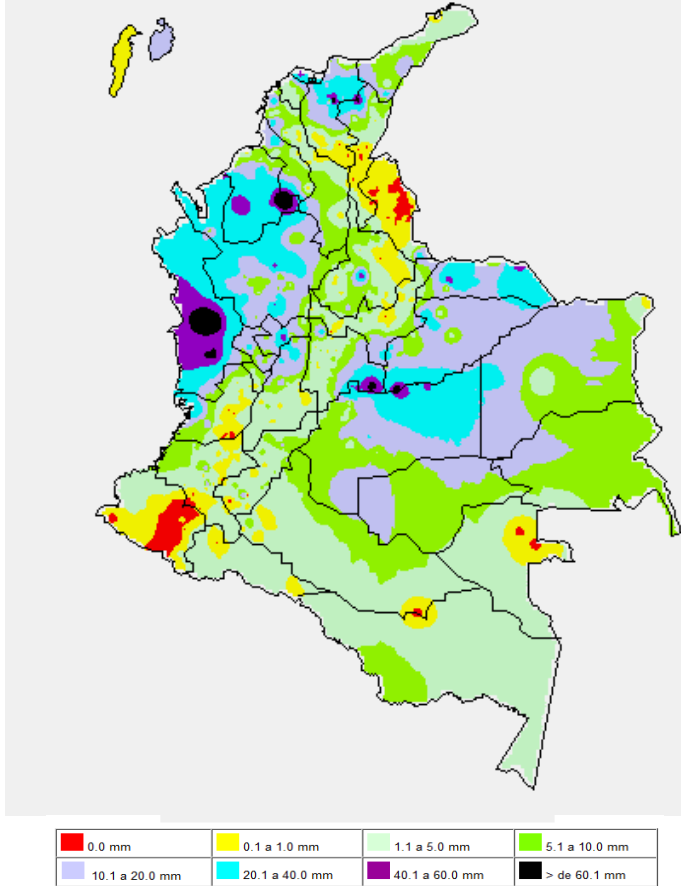
TEMPERATURAS MÁXIMAS

A continuación se relacionan los municipios donde en las últimas 24 horas se registraron temperaturas iguales o superiores a **35.0°C**:

DEPARTAMENTO	MUNICIPIO
ANTIOQUIA	Fredonia (37.0)
ATLANTICO	Manatí (35.4)
CESAR	Valledupar (37.4)
CUNDINAMARCA	Jerusalén (39.4)
HUILA	Neiva (35.2)
LA GUAJIRA	Manaure (38.2), Riohacha (35.5)
SANTANDER	Sabana De Torres (36.4)
TOLIMA	Valle De San Juan (37.8), Ambalema (37.2), Armero (37.0), Espinal (37.0), Guamo (36.8), Flandes (36.6), Ataco (36), Prado (36.0), Lérda (35.6).

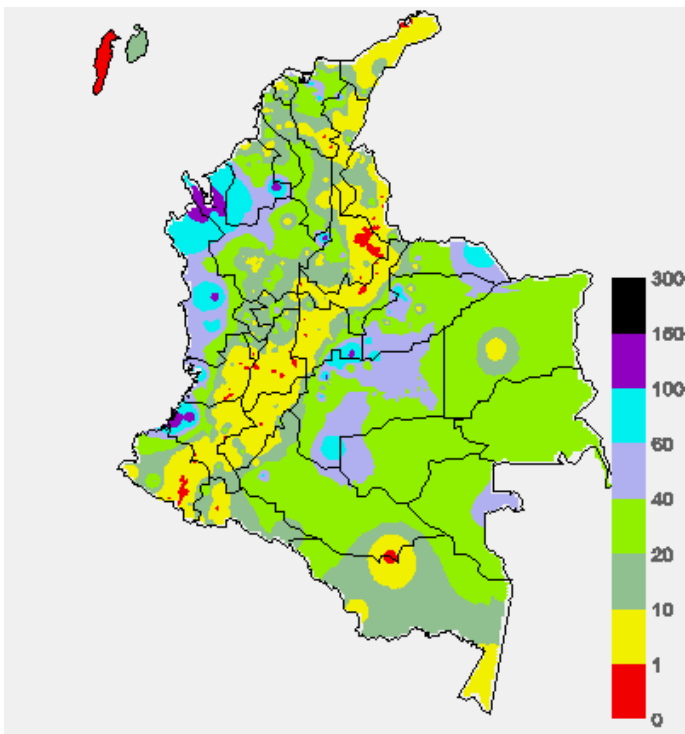
MAPA DE PRECIPITACIÓN DIARIA

Desde las 7:00 a.m. del miércoles 03 hasta las 7:00 a.m. del jueves 04 de septiembre de 2014.



MAPA DE PRECIPITACIÓN ACUMULADA DE LOS ÚLTIMOS 3 DÍAS

Desde las 7:00 a.m. del lunes 01 de septiembre hasta las 7:00 a.m. del miércoles 03 de septiembre de 2014.



ESTADO DE LOS EMBALSES

A continuación se relacionan los volúmenes útiles diarios (expresados en porcentaje) de reservas de algunos embalses de acuerdo con información consultada en XM

ZONA	EMBALSE		VOLUMEN ÚTIL DIARIO (%)	
ANTIOQUIA	MIEL I		33.32	
	MIRAFLORES		81.57	
	PEÑOL		70.43	
	PLAYAS		91.12	
	PORCE II		38.10	
	PORCE III		31.34	
	PUNCHINÁ		26.76	
	RIOGRANDE2		64.56	
	SAN LORENZO		52.99	
CARIBE	TRONERAS		21.10	
	URRÁ I		84.49	
	CENTRO	AGREGADO BOGOTÁ	62.80	NEUSA
SISGA				88.49
TOMINÉ				58.94
BETANIA		83.49		
MUÑA		75.37		
PRADO		58.05		
ORIENTE	CHUZA		100.03	
	ESMERALDA		95.86	
	GUAVIO		98.89	
VALLE DEL CAUCA	ALTO ANCHICAYÁ		73.33	
	CALIMA 1		73.99	
	SALVAJINA		72.78	

PRONÓSTICO METEOROLÓGICO (jueves 04 y viernes 05 de septiembre de 2014)

REGIÓN	PRONÓSTICO
SABANA DE BOGOTÁ	<p>JUEVES: En la mañana y hasta entrada la tarde predominará el tiempo seco, luego se prevén lluvias de variada intensidad en sectores del Oriente y Norte de la Ciudad y de la Sabana.</p> <p>VIERNES: Cielo parcialmente nublado con precipitaciones ligeras e intermitentes en el Oriente y Norte de la Ciudad y de la Sabana, en el resto del área prevalecerán las condiciones secas.</p>
ANDINA	<p>JUEVES: En la región se espera abundante nubosidad con precipitaciones de variada intensidad, las lluvias de mayor consideración se advierten durante la tarde y noche en sectores de Antioquia, Santanderes, Risaralda, Quindío, Tolima y Oriente de Cundinamarca y Boyacá.</p> <p>VIERNES: Cielo entre parcialmente nublado y nublado con lluvias dispersas durante la mañana en áreas de lo Antioquia, Santanderes, Boyacá y Oriente de Cundinamarca. Después del mediodía y durante la noche persistirán las condiciones nubosas en la mayor parte de la región con precipitaciones en varios sectores de los departamentos arriba mencionados y se reactivarán en zonas de Risaralda, Tolima, Huila, Valle del Cauca, Cauca y Nariño.</p>
CARIBE	<p>JUEVES: Cielo entre parcialmente cubierto y cubierto con lluvias de variada intensidad a diferentes horas en sectores de Bolívar, Sucre, Córdoba y Urabá. En áreas de La Guajira, Cesar, Magdalena y Atlántico se estiman precipitaciones durante algunas horas de la tarde y noche, luego de una mañana seca. No se descarta actividad eléctrica.</p> <p>VIERNES: En la mañana se pronostica tiempo seco, salvo en sectores del Sur de Bolívar, Urabá y Córdoba donde se pronostican lluvias. En horas de la tarde y noche se esperan precipitaciones generalizadas en la región, acompañadas en algunos casos de descargas eléctricas.</p>
ARCHIPIÉLAGO DE SAN ANDRÉS, PROVIDENCIA Y SANTA CATALINA	<p>JUEVES: Nubosidad densa con precipitaciones intermitentes a lo largo de la jornada, inclusive no se descartan tormentas eléctricas.</p> <p>VIERNES: En el archipiélago son pronosticadas lluvias a diferentes horas del día y la noche con posibilidad de actividad eléctrica.</p>
PACÍFICA	<p>JUEVES: A lo largo de la región se espera abundante nubosidad con lluvias de variada intensidad a diferentes horas del día y de la noche. Posibilidad de actividad eléctrica.</p> <p>VIERNES: En la mañana predominarán las condiciones secas, durante algunas horas de la tarde y noche se estiman precipitaciones entre ligeras a fuertes en particularmente de Chocó y Valle del Cauca. En Cauca y Nariño no se descartan lloviznas dispersas por la noche.</p>
ORINOQUIA	<p>JUEVES: En amplios sectores de la región predominarán las condiciones secas por la mañana, excepto en zonas de Vichada, Arauca, Casanare y Oriente de Meta donde se estiman precipitaciones, las de mayor consideración en horas de la tarde y noche.</p> <p>VIERNES: Cielo entre parcialmente cubierto y cubierto con precipitaciones a diferentes horas, las de mayor consideración se advierten en el Piedemonte llanero a la altura de Arauca, Casanare y Meta. En sectores de Vichada se pronostican lluvias al finalizar la tarde y durante la noche.</p>

CONTINUACION PRONÓSTICO

REGIÓN	PRONÓSTICO
OCEANO PACÍFICO	JUEVES: En gran parte del área marítima nacional se prevén lluvias con tormentas eléctricas dispersas. VIERNES: En el centro y Norte del Pacífico colombiano se estiman precipitaciones entre ligeras y moderadas, acompañadas en algunos casos de actividad eléctrica, en el Sur por el contrario prevalecerá el tiempo seco.
MAR CARIBE	JUEVES: Cielo parcialmente nublado con predominio de tiempo seco, excepto en sectores localizados enfrente del litoral de Sucre, Córdoba y Urabá y en el área de San Andrés y Providencia donde se prevén lluvias entre ligeras y moderadas temprano en la mañana, al final de la tarde y durante algunas horas de la noche. No se descartan tormentas eléctricas dispersas. VIERNES: En gran parte del Caribe nacional se prevén condiciones secas, salvo enfrente del litoral de Sucre, Córdoba y Urabá y en el área del archipiélago donde se advierten precipitaciones, acompañadas en algunos casos de actividad eléctrica.
INSULAR PACÍFICA	JUEVES: En Gorgona y Malpelo se prevén nubes densas con lluvias intermitentes durante la jornada. Probables tormentas eléctricas. VIERNES: Nubosidad variada con precipitaciones de variada intensidad temprano en la mañana, al final de la tarde y durante algunas horas de la noche.
AMAZÓNICA	JUEVES: En la mayor parte de la región se prevé tiempo seco, salvo en el Piedemonte amazónico y en sectores de Guainía, Amazonas y Guaviare donde se estiman precipitaciones de variada intensidad. VIERNES: En la mañana y hasta entrada la tarde se pronostican condiciones secas, excepto en sectores de Guainía, Vaupés y Amazonas donde se advierten precipitaciones a diferentes horas. En sectores de Putumayo y Caquetá y en áreas de Guaviare se pronostican lluvias entre ligeras y moderadas al final de la tarde y durante la noche.

ALERTAS VIGENTES Y PRODUCTOS ADICIONALES

Para mayor información sobre el pronóstico del estado del tiempo, informes técnicos diarios, comunicados especiales, mapas diarios de temperaturas máximas y mínimas e información diaria de precipitación se sugiere consultar los siguientes enlaces:

- [MAPA DIARIO DE TEMPERATURA MÁXIMA.](#)
- [MAPA DIARIO DE TEMPERATURA MÍNIMA](#)
- [INFORMACIÓN DIARIA DE PRECIPITACIÓN Y TEMPERATURA DE LOS PRINCIPALES AEROPUERTOS DEL PAÍS.](#)
- [MOSAICO MAPAS DE PRECIPITACIÓN DIARIA EN MILÍMETROS](#)

REGIÓN CARIBE

ALERTA ROJA: INCENDIOS DE LA COBERTURA VEGETAL

Amenaza alta de ocurrencia de incendios de la cobertura vegetal en zonas de bosques, cultivos y pastos, localizados en los siguientes municipios y sectores aledaños:

DEPARTAMENTO	MUNICIPIOS
ATLÁNTICO	Polonuevo, Santo Tomas y Tubará.
LA GUAJIRA	Riohacha, Maicao, Uribia.

ALERTA NARANJA: INCENDIOS DE LA COBERTURA VEGETAL

Amenaza moderada ocurrencia de incendios de la cobertura vegetal en zonas de bosques, cultivos y pastos, localizados en los siguientes municipios y sectores aledaños

DEPARTAMENTO	MUNICIPIOS
BOLIVAR	Turbaco
CORDOBA	Lorica y San Bernardo el Viento.
CESAR	Agustín Codazzi, Curumaní, Chimichagua, Chiriguana, Valledupar, San Diego La Paz.
LA GUAJIRA	Manaure, Fonseca, La Jagua del Pilar, San Juan del Cesar, Urumita y Villanueva.

Especial atención amerita sectores de la Ciénaga Grande de Santa Marta, Vía Parque Isla de Salamanca.

ALERTA NARANJA: DESLIZAMIENTOS DE TIERRA

Se prevé amenaza moderada por deslizamientos de tierra áreas inestables localizadas en los departamentos:

DEPARTAMENTO	MUNICIPIOS
CÓRDOBA	Ayapel, Buenavista y Pueblo Nuevo.
SUCRE	San Marcos.

ALERTA AMARILLA: NIVELES ALTOS EN EL RÍO CAUCA (CUENCA BAJA)

Continúa el ascenso de los niveles del río Cauca a la altura de la estación Las Varas en el municipio de Guaranda (Sucre), comportamiento que prevalecerá para los próximos días. Por tanto, el IDEAM recomienda a los comités de Gestión del Riesgo y a la comunidad asentada en las márgenes del río, estar atentos ante posibles aumentos en los niveles del río Cauca.

ALERTA AMARILLA: PROBABILIDAD DE INCREMENTO EN LOS NIVELES DE LOS RÍOS DE LA SIERRA NEVADA DE SANTA MARTA

Se mantiene la alerta amarilla por alta probabilidad de incremento en los niveles de los ríos que descienden de la Sierra Nevada de Santa Marta, en especial los ríos: Fundación, Aracataca, Ariguani, Río Frio, Sevilla, Manzanares, Gaira, Guachaca, Piedras, Buritacá, Ancho, Don Diego, Palomino y Ranchería, como producto de las fuertes lluvias e incluso con tormenta eléctrica que se han registrado en la región. Según el pronóstico de lluvias se espera que durante los próximos días continúen las precipitaciones en la región. Se recomienda a la población en general estar atentos ante ascensos significativos en los niveles de estos ríos.

REGIÓN ANDINA

ALERTA ROJA: INCENDIOS DE LA COBERTURA VEGETAL

Amenaza alta de ocurrencia de incendios de la cobertura vegetal en zonas de bosques, cultivos y pastos, localizados en los siguientes municipios y sectores aledaños:

DEPARTAMENTO	MUNICIPIOS
BOYACÁ	Ráquira, Samacá, Sativanorte, Soata, Susacón, Tinjacá.
CAUCA	Balboa, Bolívar, Mercaderes, Patía (El Bordo)
CUNDINAMARCA	Agua de Dios, Cabrera, Girardot, Guachetá, Guaduas, Nariño, Pandí, Puerto Salgar, Ricaurte, San Bernardo, Venecia.
HUILA	Agrado, Colombia, Palermo, Tarqui.
NARIÑO	Albán (San José), Ancuyá, Arboleda (Berruecos), Belén, Buesaco, Chachagüí, Consacá, Contadero, El Tablón, El Tambo, Guachucal, Guitarrilla, Gualmatán, Iles, Imués, La Cruz, la Florida, La Llanada, Leiva, Linares, Los Andes (Sotomayor), Mallama (Piedrancha), Nariño, Ospina, Pasto, Policarpa, Providencia, Puerres, Samaniego, San Bernardo, San Lorenzo, San Pedro de Cartago, Santa Cruz (Guachavés), Sapuyes, Taminango, Tangua, Tuquerres, Yacuanquer.
NORTE DE SANTANDER	Bochalema, Chinácota, Cúcuta, Cucutilla, Pamplona, Salazar, San Cayetano.
QUINDIO	Pijao.
SANTANDER	Capitanejo, Cerrito, Cúcuta, Cucutilla, Pamplona, San Cayetano
TOLIMA	Ataco, Carmen de Apicalá, Chaparral, Coello, Coyaima, Cunday, Dolores, Espinal, Flandes, Guamo, Icononzo, Melgar, Natagaima, Ortega, Planadas, Prado, Purificación, Rioblanco, Saldaña, San Luis, Suárez, Villarrica.
VALLE DEL CAUCA	Buga, Caicedonia, Tuluá.

ALERTA NARANJA: INCENDIOS DE LA COBERTURA VEGETAL

Amenaza moderada ocurrencia de incendios de la cobertura vegetal en zonas de bosques, cultivos y pastos, localizados en los siguientes municipios y sectores aledaños:

DEPARTAMENTO	MUNICIPIOS
BOYACA	Boavita, Covarachía, Jericó, La Uvita, Sáchica, San Miguel de Sema, Sativasur, Tipaque y Villa de Leyva.
CALDAS	La Dorada, Viterbo, Victoria
CAUCA	Caloto, Guachene, Miranda, Padilla, Puerto Tejada, San Sebastián, Santander de Quilichao, Villa Rica
CUNDINAMARCA	Albán, Anapoima, Apulo, Arbeláez, Beltrán, Bogotá D.C., Caparrapí, Carmen de Carupa, Cucunuba, Fúquene, Fusagasuga, Guataquí, Jerusalén, La Vega, Madrid, Nocaima, Puli, Simijaca, Susa, Tibacuy, Tocaima, Venecia.
HUILA	Aipe, Baraya, Gigante, Neiva, Tello, Villavieja
NARIÑO	Córdoba, El Peñol, El Tambo, La Florida, La Llanada, La Unión, Leiva, Linares, Nariño, Pasto, Sandoná
NORTE DE SANTANDER	Los Patios, Puerto Santander, Ragonvalia
QUINDIO	Armenia, Buenavista, Calarcá, Córdoba, Génova, La Tebaida
RISARALDA	Balboa, La Virginia, Pereira
SANTANDER	Capitanejo, Matanza, Onzaga
TOLIMA	Alpujarra, Alvarado, Ibagué, Lérica, Melgar, Piedras, Venadillo,
VALLE DEL CAUCA	Cali, Candelaria, Florida, Ginebra, Jamundí, Palmira, Pradera

Especial atención amerita en los Parques Nacionales Naturales Las Hermosas y Los Nevados.

ALERTA NARANJA: DESLIZAMIENTOS DE TIERRA

Se prevé una amenaza moderada por deslizamientos de tierra áreas inestables localizadas en los departamentos:

DEPARTAMENTO	MUNICIPIOS
ANTIOQUIA	Anorí, Apartadó, Cáceres, Carepa, Caucasia, Chigorodó, Segovia, Turbo, Zaragoza, El Bagre y Yondó (Casabe).
CUNDINAMARCA	Guayabetal, Medina y Paratebueno.
SANTANDER	Barrancabermeja y El Carmen.

REGIÓN PACÍFICA

ALERTA NARANJA: DESLIZAMIENTOS DE TIERRA

Se prevé una amenaza moderada por deslizamientos de tierra áreas inestables localizadas en los departamentos:

DEPARTAMENTO	MUNICIPIOS
CAUCA	Guapi, El Tambo, López de Micay y Timbiquí.
VALLE DEL CAUCA	Buenaventura.

ALERTA NARANJA: CRECIENTE SÚBITA EN EL NIVEL DEL RÍO ATRATO

Desde la noche de ayer se presenta un incremento súbito en el nivel del río Atrato a la altura de la ciudad de Quibdó (Chocó), producto de las fuertes lluvias que se han presentado en las últimas horas en la región; se emite este nivel de alerta, ya que actualmente se alcanzan valores altos y cercanos a cotas de afectación de zonas ribereñas bajas de este municipio. Se advierte a los comités locales y regionales de prevención y atención de desastres y a la comunidad en general estar atentos ante afectaciones por inundaciones que se puedan presentar debido a que se prevé continúen las fuertes lluvias en la zona.

REGIÓN ORINOQUIA

ALERTA ROJA: NIVELES ALTOS EN EL RÍO INÍRIDA

El río Inírida continúa con valores críticos, alrededor de las cotas de afectación en los sectores aledaños a la ribera del río en el municipio de Puerto Inírida. Se destaca que durante los últimos dos días el nivel se ha estabilizado siendo probable que retome el comportamiento de descenso durante los próximos días.

ALERTA NARANJA: NIVELES ALTOS EN EL RÍO ORINOCO

En el río Orinoco a la altura de la estación de Puerto Carreño (Vichada) los niveles se encuentran altos y próximos a la cota de afectación en las zonas aledañas a las márgenes más bajas del río. Se estima que la tendencia en los niveles permanezca estable para los próximos días.

ALERTA NARANJA: DESLIZAMIENTOS DE TIERRA

Se prevé una amenaza moderada por deslizamientos de tierra áreas inestables localizadas en los departamentos:

DEPARTAMENTO	MUNICIPIOS
CASANARE	Támara.
META	Acacias, Cubarral, Cumaral, El Calvario, La Macarena, Restrepo y Villavicencio.

ALERTA AMARILLA: NIVELES ALTOS EN EL RÍO GÜEJAR

Se mantiene este nivel de alerta, pese a que los niveles del río Güejar descienden en el día de hoy, ya que los niveles aún se mantienen en el rango de altos a la altura de la estación Piñalito en el municipio de Vista Hermosa (Meta). Por tanto el IDEAM recomienda a la comunidad en general estar atentos ante posibles cambios en los niveles de los ríos: Guayabero, Ariari y Güejar, que podrían ocasionar afectaciones por recientes súbitas en zonas ribereñas bajas.

REGIÓN AMAZÓNICA

CONDICIONES NORMALES

MAR CARIBE

ALERTA AMARILLA: PLEAMAR

Hasta el próximo 7 de septiembre del presente año se espera una de las pleamares más significativas del mes en el litoral Caribe colombiano, asociado con la marea astronómica, se recomienda a habitantes costeros estar atentos a la evolución del fenómeno.

ALERTA AMARILLA: TIEMPO LLUVIOSO

Durante la jornada se prevén lluvias moderadas en amplios sectores del centro y Occidente del mar Caribe colombiano. Por lo tanto, se recomienda a pescadores y usuarios de pequeñas embarcaciones consultar con las Capitanías de Puerto antes de zarpar.

OCEANO PACÍFICO

ALERTA AMARILLA: TIEMPO LLUVIOSO

En áreas marítimas del océano Pacífico colombiano se esperan lluvias con presencia de actividad eléctrica a lo largo de la jornada. Por esta razón, se recomienda a pescadores y usuarios de pequeñas embarcaciones consultar con las Capitanías de Puerto antes de zarpar.

Omar FRANCO TORRES, Director General
Christian EUSCATEGUI COLLAZOS, Jefe Oficina del Servicio de Pronósticos y Alertas

Profesionales en turno:
Daniel USECHE, Julie TOBON, Freddy GARRIDO, Carolina ROZO, Gloria L. ARANGO, Ruth Nancy LOPEZ y Juan Francisco ALAMEDA.
Internet: <http://www.ideam.gov.co>
Correos electrónicos: servicio@ideam.gov.co, alertas@ideam.gov.co
Calle 25d# 96b-70, piso 3. Bogotá, D.C.
Teléfono: 3527160 ext. 1334-1336.

Siganos en: Twitter: @IDEAMColombia; Facebook: www.facebook.com/ideam.instituto
YouTube: Canal de Instituto IDEAM / <http://www.youtube.com/user/InstitutoIDEAM>

ALERTA ROJA. PARA TOMAR ACCIÓN Advierte a los sistemas de prevención y atención de desastres sobre la amenaza que puede ocasionar un fenómeno con efectos adversos sobre la población, el cual requiere la atención inmediata por parte de la población y de los cuerpos de atención y socorro. Se emite una alerta sólo cuando la identificación de un evento extraordinario indique la probabilidad de amenaza inminente y cuando la gravedad del fenómeno implique la movilización de personas y equipos, interrumpiendo el normal desarrollo de sus actividades cotidianas.

ALERTA NARANJA. PARA PREPARARSE Indica la presencia de un fenómeno. No implica amenaza inmediata y como tanto es catalogado como un mensaje para informarse y prepararse. El aviso implica vigilancia continua ya que las condiciones son propicias para el desarrollo de un fenómeno, sin que se requiera permanecer alerta.

ALERTA AMARILLA. PARA INFORMARSE Es un mensaje oficial por el cual se difunde información. Por lo regular se refiere a eventos observados, reportados o registrados y puede contener algunos elementos de pronóstico a manera de orientación. Por sus características pretéritas y futuras difiere del aviso y de la alerta, y por lo general no está encaminado a alertar sino a informar.

CONDICIONES NORMALES Indica que no existe ninguna clase de alerta para la región o zona mencionada.

°C: grados Celsius; m: metros; mm: milímetros; msnm: metros sobre nivel del mar;

Km/h: kilómetros sobre hora

GOES: Geostationary Operational Environmental Satellites (Satélite Geoestacionario Operacional Ambiental).

GOES-13 es el designado GOES-Este, localizado en 75° W sobre el ecuador geográfico.

HLC: hora local colombiana

PNN: Parque Nacional Natural; SFF: Santuario de Fauna y Flora